

2026 YILI
EXPROOF SAC PANO KUTUSU TEMİNİ
TEKNİK ŞARTNAMESİ

1. AMAÇ

Üzülmez ve Amasra Taşkömürü İşletme Müesseseleri ihtiyacı olarak Üzülmez Müessesesinin Artı 38 kotundaki telefon sisteminde ve Amasra Müessesesinin kuyu dibi sinyal daireleri çevresinde elektrik dağıtım panosu olarak kullanılmak üzere aşağıda teknik özellikleri belirtilen exproof sac pano kutuları temin edilecektir.

2. TEKNİK ÖZELLİKLER

2.1. Exproof Sac Pano Kutusu 800x550x200 mm

- 2.1.1. Pano kutusu en az 3 mm sac malzemeden imal edilecektir.
- 2.1.2. Pano dış ölçüsü 800x550x200 mm $\pm\%3$ (boy x en x yükseklik) olacaktır.
- 2.1.3. Pano iç ve dış yüzeline kumlama ve antistatik boya ile boyanacaktır.
- 2.1.4. Grizulu maden ocağında kullanıma uygun olacaktır.
- 2.1.5. Koruma sınıfı en az IP 54 olmalıdır.
- 2.1.6. Pano içerisinde weidmuller marka WDU 2,5 marka model veya dengi özellikte 96 adet klemens bulunacaktır.
- 2.1.7. Kablo girişleri panonun sağ ve sol uzun kenarlarında birer adet olacaktır. Kablo giriş delikleri R2” ölçüsünde olan numunemiz kablo rakoruna göre açılacaktır.
- 2.1.8. Malzeme, EK-2 deki taslak çizime uygun olarak dizayn edilecektir.

2.2. Exproof Sac Pano Kutusu 600x400x200 mm

- 2.2.1. Pano kutusu en az 3 mm sac malzemeden imal edilecektir.
- 2.2.2. Pano dış ölçüsü 600x400x200 mm $\pm\%3$ (boy x en x yükseklik) olacaktır.
- 2.2.3. Pano iç ve dış yüzeline kumlama ve antistatik boya ile boyanacaktır.
- 2.2.4. Grizulu maden ocağında kullanıma uygun olacaktır.
- 2.2.5. Koruma sınıfı en az IP 54 olmalıdır.
- 2.2.6. Pano içerisinde weidmuller marka WDU 2,5 marka model veya dengi özellikte 48 adet klemens bulunacaktır.
- 2.2.7. Kablo girişleri panonun sağ ve sol uzun kenarlarında birer adet olacaktır. Kablo giriş delikleri R2” ölçüsünde olan numunemiz kablo rakoruna göre açılacaktır.
- 2.2.8. Malzeme, EK-3 teki taslak çizime uygun olarak dizayn edilecektir.

2.3. Exproof Sac Pano Kutusu 695x350x250 mm

- 2.3.1. Pano dış ölçüsü 695x350x250 mm $\pm\%8$ (boy x en x yükseklik) olacaktır.
- 2.3.2. Pano iç dış yüzeline kumlama ve antistatik boya ile boyanacaktır.
- 2.3.3. Pano kutusu en az 10 mm sac malzemeden imal edilecektir.
- 2.3.4. Pano içine şalt malzemesi yerleştirileceği için buna göre imalat yapılacaktır.
- 2.3.5. Rakorlar princ malzemeden üretilmiş olacaktır. Kablo rakorlarının üzerinde ATEX bilgileri silinmez, görünür ve düşmeyecek şekilde bulunacaktır.
- 2.3.6. Grizulu maden ocağında kullanıma uygun olacaktır.(Grup 1 M2)
- 2.3.7. Koruma sınıfı en az IP 65 olacaktır.
- 2.3.8. Malzemenin çalışma gerilimi 1000 V AC olacaktır.
- 2.3.9. Malzeme, EK-4 teki taslak çizime uygun olarak dizayn edilecektir.
- 2.3.10. Kablo girişleri aşağıdaki dış çap ölçülerine uygun olacaktır.
 - 2.3.10.1. Kablo dış çapı: 37 mm (2 Adet)
 - 2.3.10.2. Kablo dış çapı: 14,5 mm (6 Adet)

3. GENEL HÜKÜMLER

3.1. Kısmi teklif verilebilecektir.

3.2. İstekliler, Teknik Şartnamenin 2. maddesinde belirtilen hususları ayrı ayrı sırasına göre herhangi bir tereddüde mahal vermeyecek şekilde detaylı cevaplandırıp imzalı ve kaşeli olarak teklifleriyle birlikte sunacaklardır.

3.3. Teklif edilecek tüm yeraltı üniteleri için; Grup-1 gazlı (metan) ortamlara uygunluğunu gösteren ve ihale tarihi itibarıyla geçerli;

-Avrupa Konseyince onaylanmış bir kuruluş tarafından tanzim edilmiş, 2014/34/AB ATEX Direktifi Modül B: AB Tip İncelemesi (94/9/AT için AT Tip İncelemesi),

-AB/AT Uygunluk Beyanı (EC/EU Declaration of Conformity) sertifikaları teklifle birlikte verilecektir.

Sertifikalar, teklifle birlikte verilebileceği gibi malzemelerin tesliminde de sunulabilecektir. Sertifikaların uygunluğunun idare tarafından teyidi ile montaj ve devreye alma işlemleri yapılacak, uygun olmaması halinde malzemeler yükleniciye iade edilecektir.

3.4. Teklif edilen malzemelerin marka ve modeli belirtilecek veya teklifle beraber katalog verilecektir.

3.5. Teklif edilen panolara ilişkin teknik resimler teklifle birlikte sunulacaktır.

3.6. Dizayn ve işçilik hatalarına karşı en az 2 yıl garantili olacaktır.

3.7. Malzemeler, Makine ve İkmal Dairesi Başkanlığı Muayene ve Tesellüm İşleri Şube Müdürlüğü Tesellüm Şefliği Ambarına teslim edilecektir. Teslimatı yapan firma ekli form ile (EK-1) muayene isteğinde bulunacaktır.

3.8. Kontrol, muayene ve kabul işlemleri; Makine ve İkmal Dairesi Başkanlığı Muayene ve Tesellüm İşleri Şube Müdürlüğündeki personeller tarafından yapılacaktır.

3.9. Malzemenin teslim edildiği tarihte fatura/faturalar Satınalma Dairesi Başkanlığı'na, Muayene İstek Formu ise Makine ve İkmal Dairesi Başkanlığı'na teslim edilecektir.

3.10. Fatura bilgileri aşağıda belirtilmiştir.

FATURA ADRESİ	VERGİ DAİRESİ	VERGİ NUMARASI
Üzülmez Taşkömürü İşletme Müessesesi Asma Mahallesi Tesis Sokak No: 4 67040 Üzülmez / ZONGULDAK	KARAEMLAS	859 006 4265
Amasra Taşkömürü İşletme Müessesesi Kum Mah. Kara Evler Sok No: 25 PK 74300 Amasra/Bartın Tel : (0 372) 662 60 00 Faks : (0 372) 662 60 20	BARTIN	815 003 4595

4. SİPARİŞ MİKTARI VE TESLİM SÜRESİ

4.1. Firmalar tekliflerinde teslim sürelerini belirteceklerdir. En geç 60 (altmış) takvim günü içerisinde teslim edilecektir.

4.2. Sipariş miktarı aşağıdaki gibidir.

Sıra No	Malzeme Adı	Miktar (adet)	İhtiyaç Birimi
1	Exproof Sac Pano Kutusu 800x550x200 mm	5	Üzülmez TİM
2	Exproof Sac Pano Kutusu 600x400x200 mm	15	
3	Exproof Sac Pano Kutusu 675x375x250 mm	4	Amasra TİM

EK-1



TÜRKİYE TAŞKÖMÜRÜ KURUMU GENEL MÜDÜRLÜĞÜ
Makine ve İkmal Dairesi Başkanlığına

MUAYENE İSTEK FORMU

Firma Adı

Sipariş Numarası

Teslim Edilen Malzeme

Teslim Tarihi

AÇIKLAMALAR

Yukarıda bilgileri verilen malzemeler ambarınıza teslim edilmiş olup muayenede bulunmayacağız. Muayene ve kabul işlemlerinin yapılmasını arz ederim.

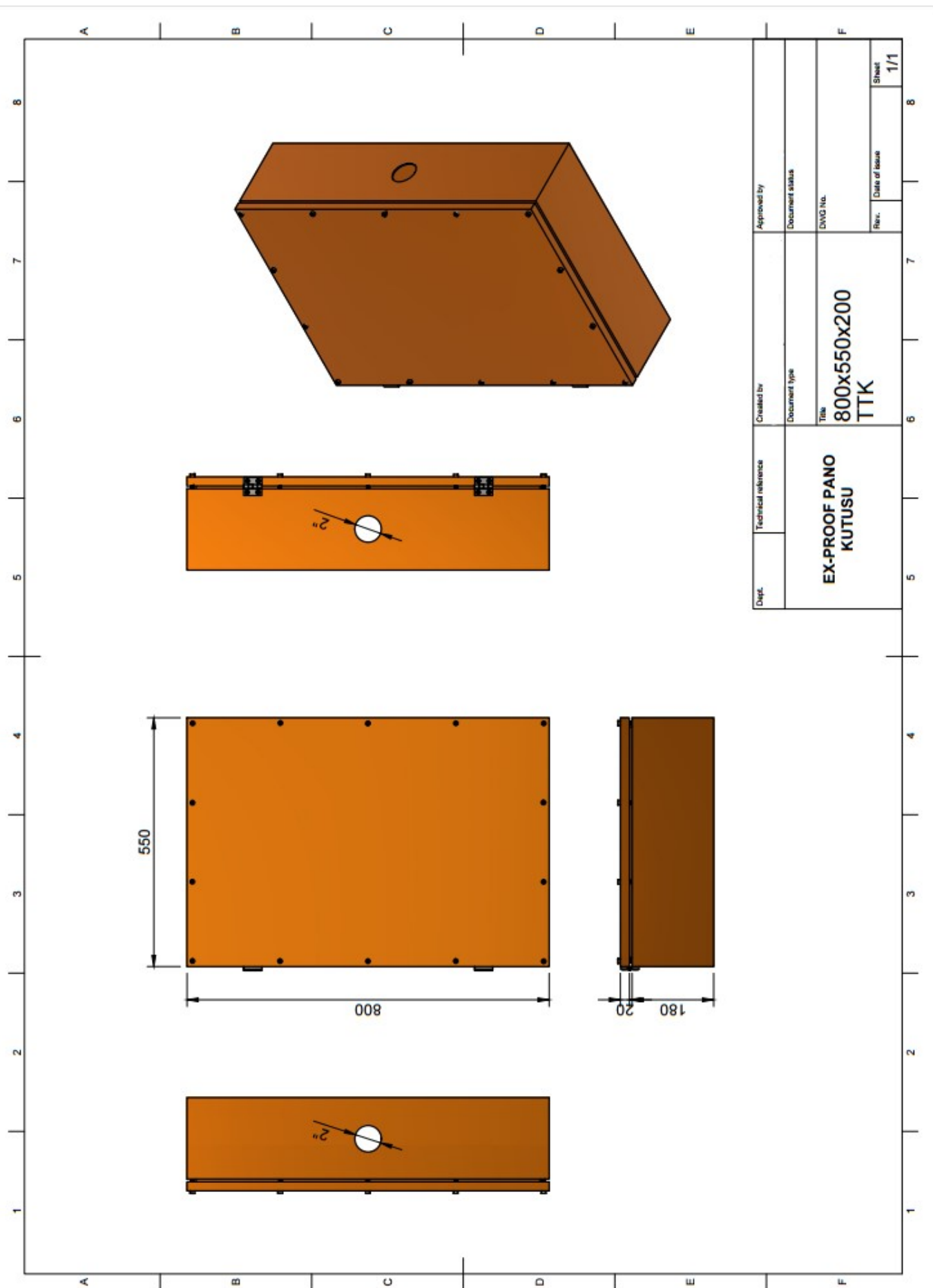
(Muayenede bulunmak istiyorsanız lütfen belirtiniz.)

FİRMA YETKİLİSİ
(Adı, Soyadı, imza ve kaşe)

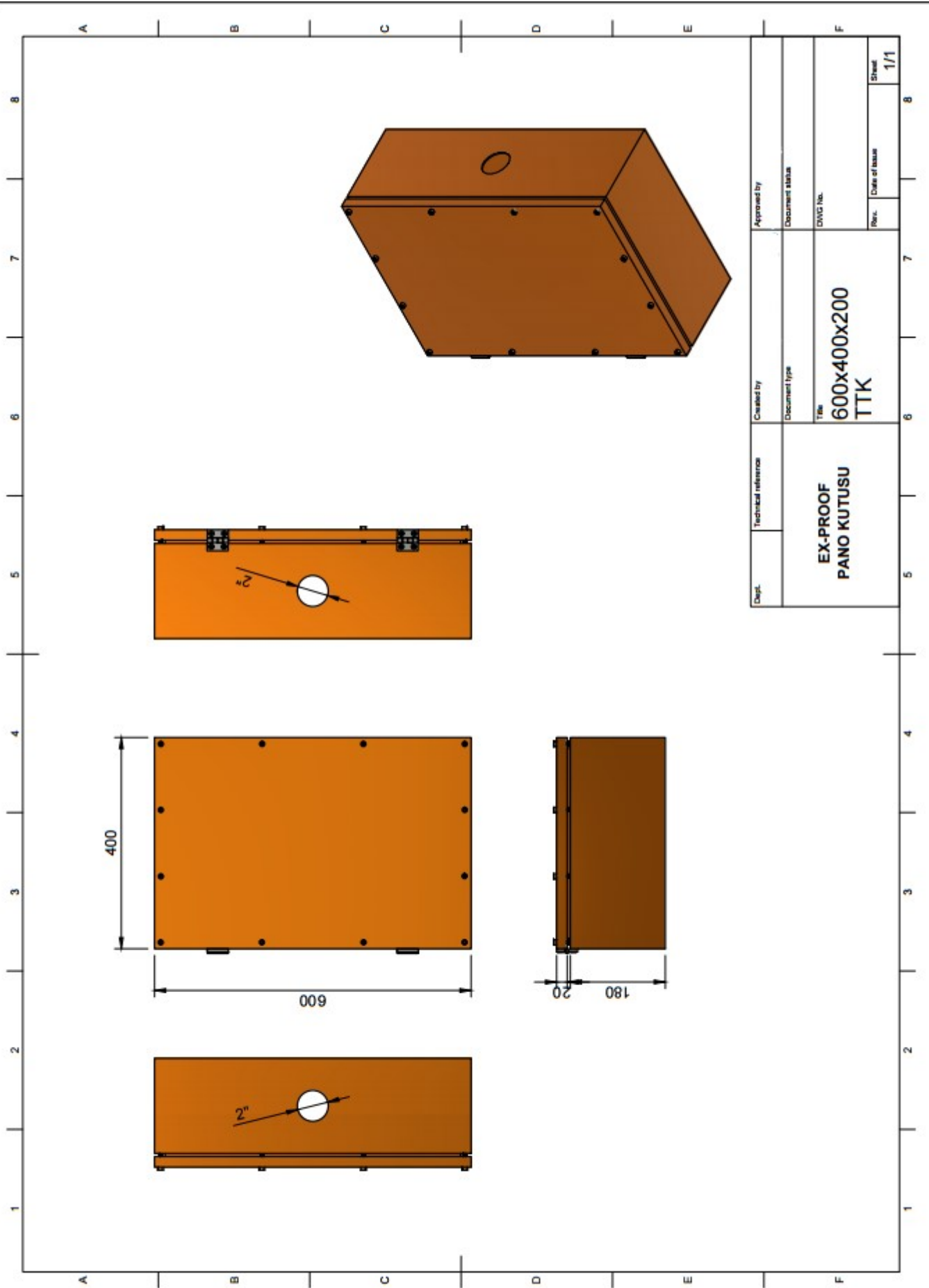
Firma ilgili kişi telefonu

Lütfen **0372 662 10 20** numaralı faksa veya ttk@taskomuru.gov.tr mail adresine gönderiniz.

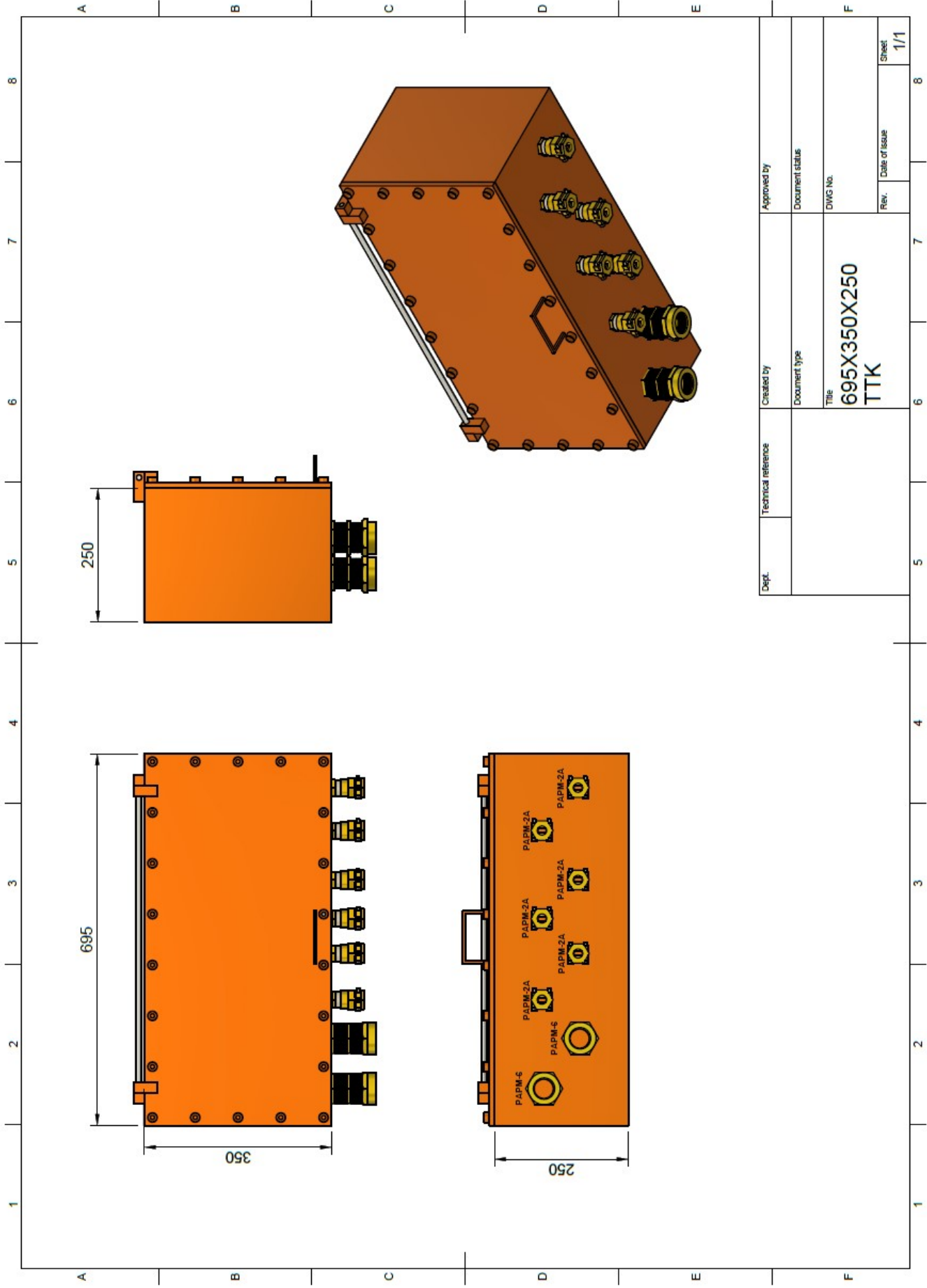
EK-2



Dept.	Technical reference	Created by	Approved by
		Document type	Document status
EX-PROOF PANO KUTUSU		Title	DWG No.
		800x550x200 TTK	
		Rev.	Date of issue
			Sheet
			1/1



Dept.	Technical reference	Created by	Approved by
	EX-PROOF PANO KUTUSU	Document type	Document status
		Title 600x400x200 TTK	DWG No.
		Rev.	Date of Issue
			Sheet 1/1



Dept.	Technical reference	Created by	Approved by
		Document type	Document status
		Title	DWG No.
		695X350X250	
		TTK	
		Rev.	Date of issue
			Sheet
			1/1